

基督教靈實協會 學習體驗計劃

羅發強校長・馬遠發校長

27/06/2015

向CEO致謝



得著 超過預期

一. 我的期望與得著

- 擴闊領導的風範 / 視野
- 了解大 / 中型企業的領導模式

CEO ↔ 教育部總監

~2000人

院長 ↔ 校長

~190人

- 認識香港護養 / 療養服務

• 刺激自己思巧

➤ 因勢利導

i. 轉型

護養服務



療養服務

ii. 團隊精神



➤ 勇於面對困難

改變



契機

i. 縮班

反思：如何帶動學校轉型？

太穩定、晉升飽和
檢討本校考績機制

二. 組織領導

CEO

- 確立目標方向
領導人首要的工作是
value alignment。

清楚自己去到邊

知道**前路**

怎樣走下去。



- 建立機構文化

Quality of life、**尊重生命**

二. 組織領導

CEO

- 良好的溝通與授權

怎樣增加自己的透明度，
與同工溝通，增加互信和
共識。



Uncertainty ↓

反思：政策由下而上

- 時間管理、講求效率
- 管理董事會



尋求共識，多於表決。

二. 組織領導

院長

- 文化的建立
- 溝通、授權與支持
- 成功指標
 - 少投訴
 - 少褥瘡


三. 指導性領導

CEO

- 清晰的考績制度
- 人事管理策略

三. 指導性領導

院長

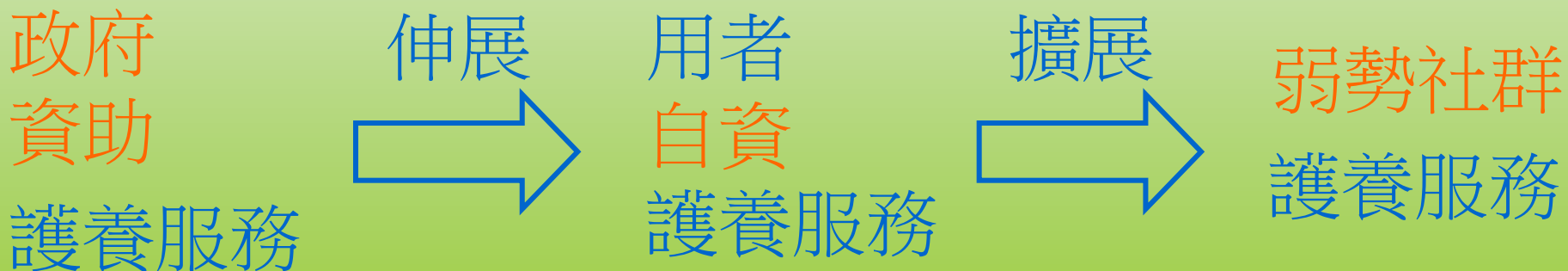
- 前線員工的督導 
- 人手問題的處理
- 員工的培訓及專業發展

四. 策略性領導

- 護養院是機構人力培訓中心 

反思：重視中層培訓，培育接班人
賦權

- 資助模式：



反思：發展 / 擴展學校  食老本？

四. 策略性領導

護養院 → 療養院 → 寧養院



上門 day care
/ home care 服務

外展佔員工人數最多

一站式服務

院友在護養院離世

反思：策略發展 / 前瞻

四. 策略性領導

• 承擔

敏銳地回應並跟進持分者的投訴，勇於承擔。

• 風險管理

體弱年紀大

長期卧床甚或沒有意識

需要別人**24**小時照顧

避免 “虐老” 出現



反思：發展成功的表現指標

四. 策略性領導

• 面對困難，拓展人力資源

尋求方法去舒緩和解決人手不足的問題。

i. 家人探訪 / 餵食（除過夜）

ii. 登記護士  註冊護士

iii. 中學生護理行業講座

iv. 義工 / 院友親屬

五. 社區領導

- 引入社區資源 / 籌款擴建
- 平衡校外公職的張力

“唔可以同公職發生戀愛”

“完咗就完”

六. 總結：我的體會

溝通

共識

培訓

風險管理

策略

透明

完

經常投訴院方的家人向院方致謝



每月一次美食廣場活動

靈實護養院

愛心關懷由飲食開始



鮮果榨汁容易吞、增強營養及水份



飯煲香噴噴人人有份聞(包括不能開口進食的院友)



口腔衛生要著緊、和緩食物慢慢吞



冇胃口不用愁、自助調味樂悠悠



飯菜飯湯可口增、營養飲食均均衡

美食廣場



靈實護養院
2015-2016美食廣場全年主題

2015年 4月16日(四)	中式飲茶
2015年 5月14日(四)	百家菜
2015年 6月18日(四)	端午節
2015年 7月16日(四)	有營美食
2015年 8月20日(四)	消暑美食
2015年 9月24日(四)	中秋做節
2015年10月15日(四)	秋日私房菜
2015年11月19日(四)	中式飲茶
2015年12月17日(四)	做 冬
2016年 1月14日(四)	權善美食
2016年 2月4日(四)	團年飯
2016年 3月17日(四)	盞 菜

更新日期: 2016年3月12日



已改裝的輪椅（差不多一人一椅）



會議守則

充足準備

- ~ 確實與會人士名單、日期及地點
- ~ 會前向與會人士傳閱議程
- ~ 詳細閱讀會議資料及作充分準備

準時出席

- ~ 準時開會
- ~ 主席宣佈預算時間及重點
- ~ 有時鐘

尊重他人

- ~ 讓其他同事知道會議進行中
- ~ 電話調校為靜音及如非必要停接其他電話，開會時不可玩手机
- ~ 其他人發言時要留心聽，不應與隔鄰談話，影響會議進行

精簡發言

- ~ 要精簡及到題
- ~ 積極參與，作有建設性的討論
- ~ 議而要決、決而要行

準時散會

- ~ 今天的事今天做
- ~ 會議決定要盡快負責跟進及在下次開會時
- ~ 準時散會（會議時限應以一小時為目標）



Quality of Life

A Haven of Hope 盼望之灣、平安之所

In Holistic Care Centre, we focus on good symptom control, Quality of Life, Reconciliation of Relationships, Healing of the Inner Person, and Spiritual Transformation and Growth

- ✓ 徵狀紓緩
- ✓ 生活質素
- ✓ 關係復和
- ✓ 心靈醫治
- ✓ 內在的轉化及成長

“所以，我們不喪膽，外體雖然毀壞，內心卻一天新似一天”
林後4:16



CEO透明辦公室



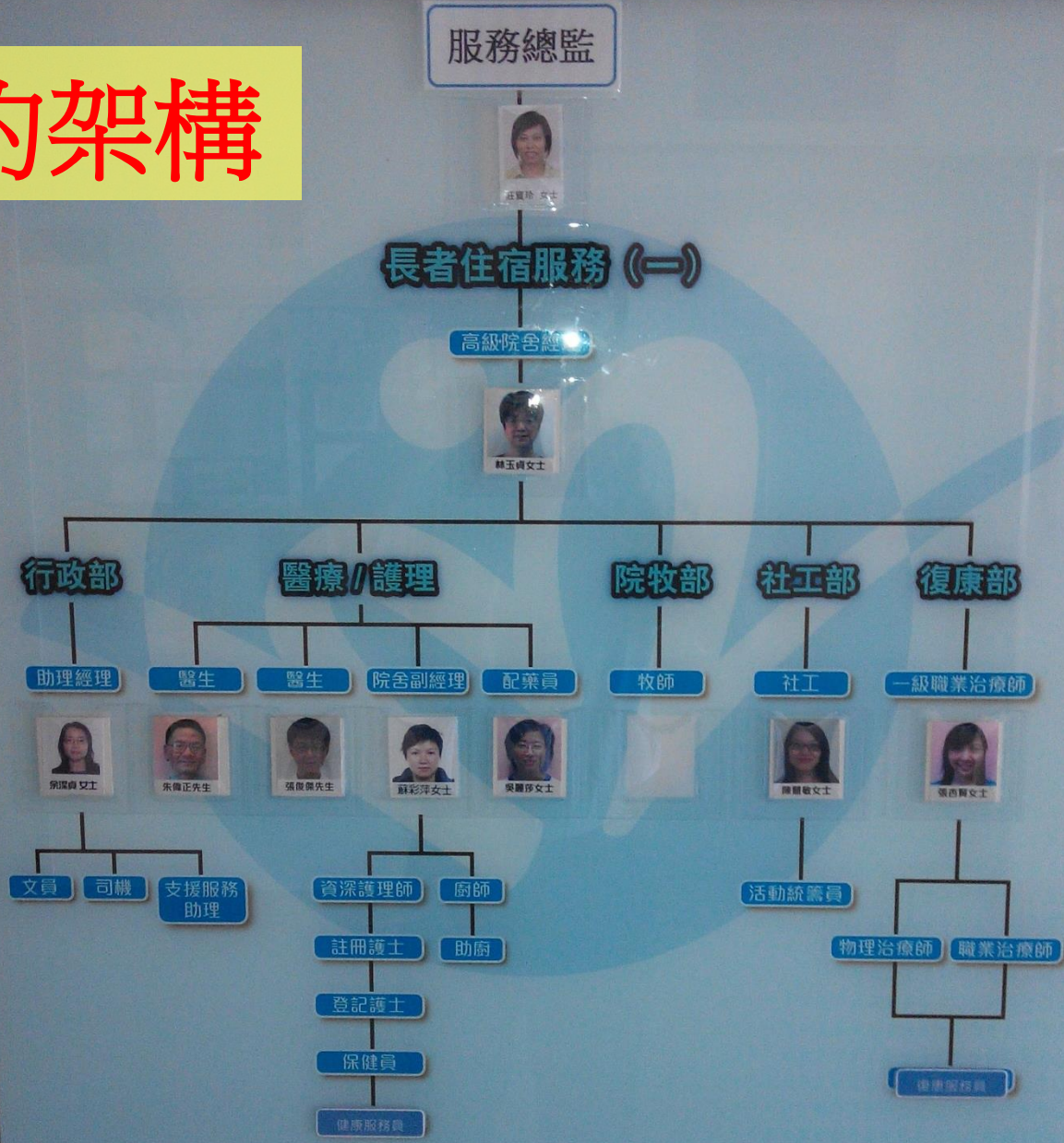
洗衣房



廚房



清晰的架構

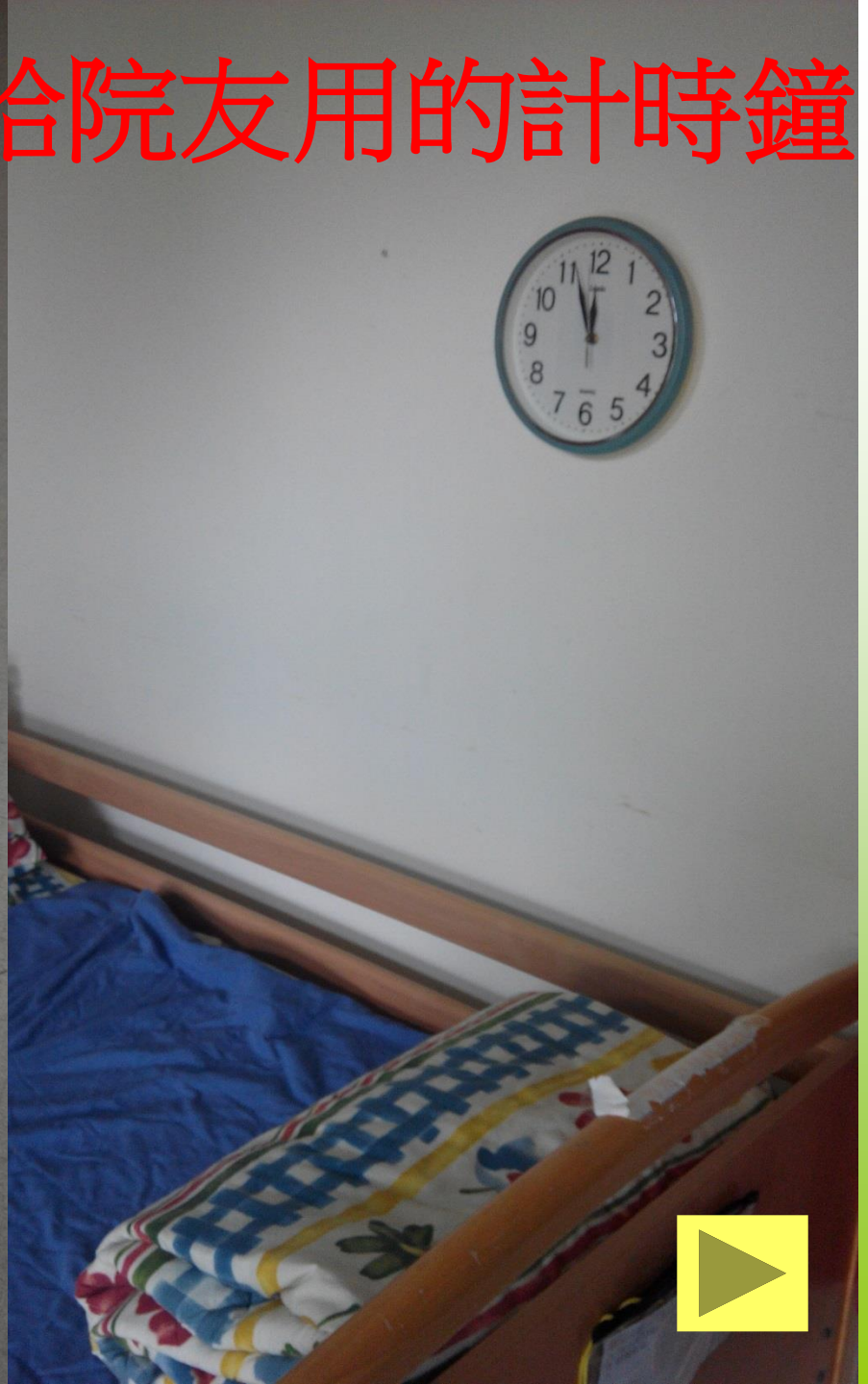


涼用的 特製床



收音機

給院友用的計時鐘



溫度計（恆溫用）

