

Programme for  
**Leadership Enhancement**  
for Serving Principals 2014-15

北角協同中學 李志成校長

基督教中國佈道會聖道學校 郭金蓮校長

導師：中華基督教會協和書院 朱啟榮博士

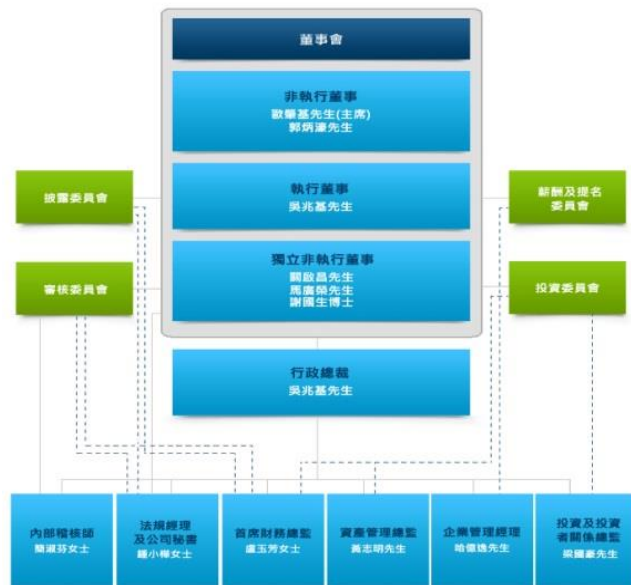


## 公司背景資料

- 為投資者提供機會，投資於旗下多元化的物業組合，包括：  
寫字樓：12個      零售物業：7個  
總出租面積合共約1,287,303平方呎

## 明確的使命

- 陽光透過各種投資策略，提升投資組合的整體價值。他們提供基金單位持有人定期和**穩健**的收入和促進增長





# 實習日程



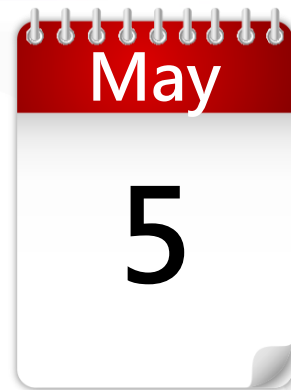
與CEO  
吳兆基先生  
面談



列席內部會議、  
與中層面談



列席內部會議、  
風險評估會議、  
與中層主管面談



與CEO  
吳兆基先生  
面談

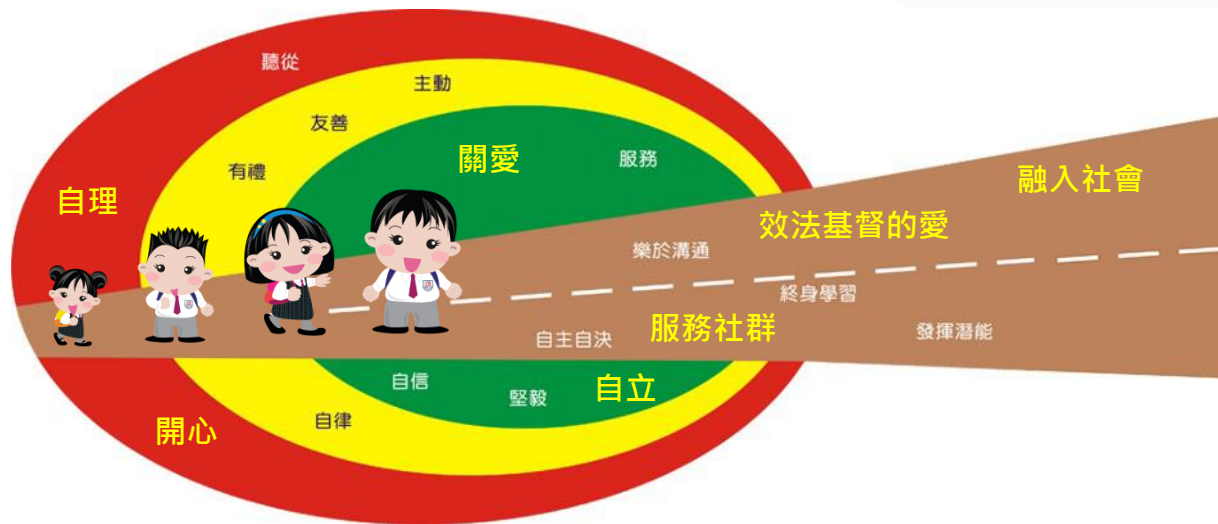
# 反思及得着

1. 清晰管治理念，善用層遞效應
2. 推行人性化管理，實踐關懷領導
3. 風險評估，追求卓越
4. 關懷社區，履行社會責任



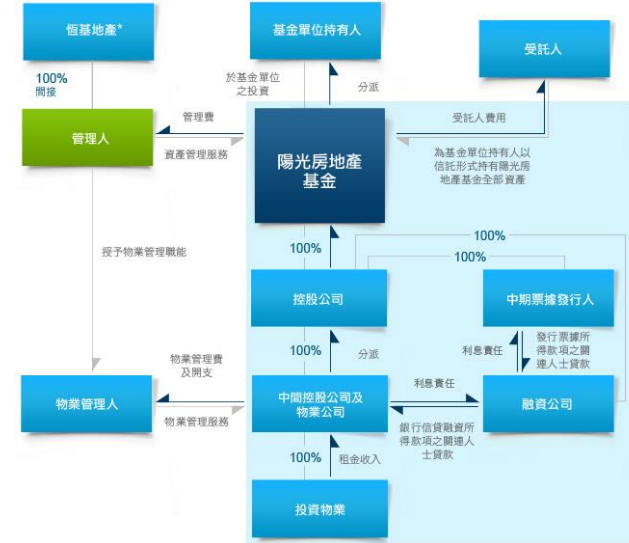
# 反思：1A. 清晰管治理念，善用層遞效應

- 陽光的核心理念很清晰～  
**穩健**
- 以學生為本，  
用「聖道人」  
作為核心價值



# 反思：1B. 清晰管治理念，善用層遞效應

- 陽光有健全的架構，透過「層遞效應」，能將CEO的理念、願景及具體指引成功傳遞
- 完善學校的功能組別架構，廓清同事的角色與職能





- 陽光進行員工培訓：
  - ✓ 增加工作滿意度和士氣
  - ✓ 提高員工的積極性
  - ✓ 增加採用新技術和方法的能力
  - ✓ 增加策略和產品
  - ✓ 減低員工流失率
  - ✓ 增強企業形象

- 陽光的succession planning很成功，人事很穩定
- 確保公司的理念、文化，能夠貫徹執行和傳承

## 反思：2. 推行人性化管理，實踐關懷領導



確定目標，善用賦權，  
騰出空間，支持同事，進行更多策劃工作





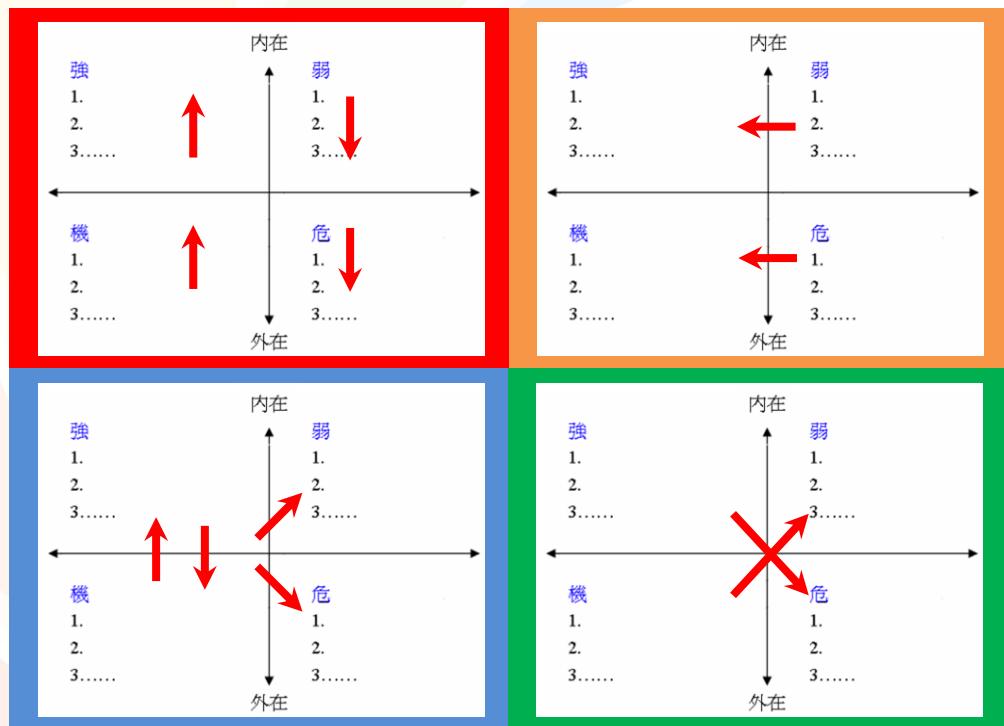
# 為未來作好準備

- CEO與中層員工均熟悉運用知識，在實習過程中，發現他們善用各項資訊和數據，協助公司繼續發展
- 陽光雖然已有好妥善的運作，仍然外聘服務，進行「風險評估」，建立互動平台，是一個居安思危、追求卓越的良好策略

**SAMPLE**

等級	1 (輕微)	2 (中等)	3 (顯著)	4 (嚴重)	5 (極為嚴重)
5 (定期重複發生)	H	H	E	E	E
4 (經常發生)	M	H	H	E	E
3 (可能發生)	L	M	H	E	E
2 (不太可能發生)	L	L	M	H	E
1 (極少發生)	L	L	M	H	H

# 反思：3A. 風險評估，追求卓越：居安思危

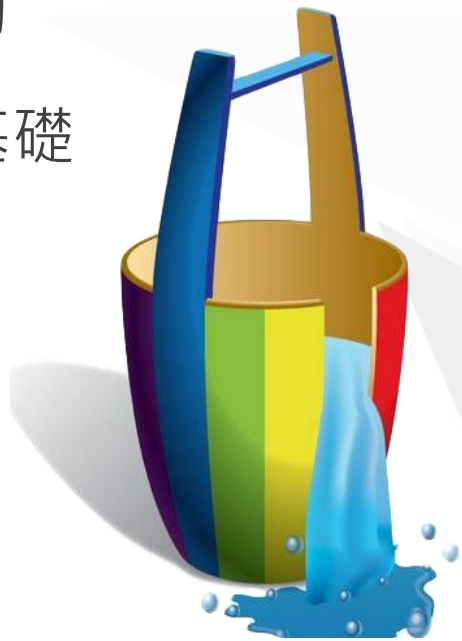


- 透過SWOT審視校情，與同事一起訂立發展優次
- 加強知識管理，製造更多交流機會，匯聚學校智慧資產，用以照顧學生學習多樣性

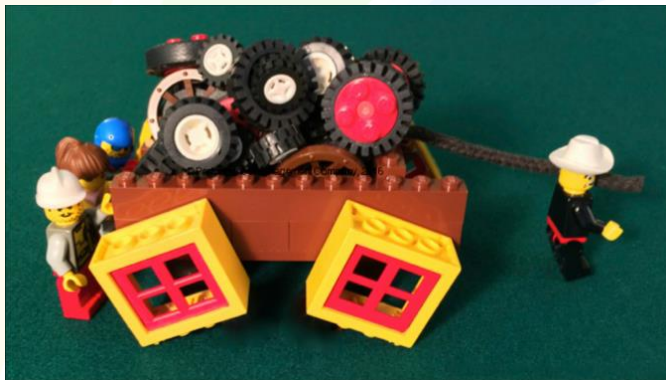
管理與組織	學與教	校風及學生支援	學生表現
<b>1 A 策劃與行政</b> 1 管理架構 2 策劃與發展 校內多項指引 校本管理文件 3 行政事務 早會日誌 風雨安排 校務會議 <b>1 B 專業領導</b> 4 能力和態度 <b>1 C 教職員管理</b> 5 教職員分工 時間表 6 發展及考績 <b>1 D 資源策劃管理</b> 7 財務管理 8 資源管理 <b>1 E 自我評估</b> 9 自評機制實施	<b>2 A 課程</b> 1 課程組織 2 課程實施 <b>2 B 教學</b> 3 教學過程 4 教學組織 <b>2 C 學生學習</b> 5 學習過程表現進展 <b>2 D 學習評估</b> 6 學習評估 <b>2 其他資料</b> 高中乃各科自資料 C 圖庫(H)	<b>3 A 學生成長支援</b> 1 整體服務策劃 2 訓育和輔導 3 課外活動 活動組 4 德育公民教育 5 特殊需要支援 <b>3 B 家長外間聯繫</b> 6 家校合作 7 與外間的聯繫 <b>3 C 學校文化</b> 8 人際關係 9 學校氣氛	<b>4 A 態度和行為</b> 1 態度情意發展 2 群性發展 <b>4 B 參與和成就</b> 3 學業表現 4 學業以外表現 <b>4 其他資料</b> A 學生個人學習檔案 在校學生 B 學生活動花絮(*) C 學生學習片段

# 反思：3B. 風險評估，追求卓越：加強盛載力

- 加強教職員專業發展，以增強學校盛載能力
- 規劃校園生活流程，為學生個人素質打好基礎



# 反思：3C. 風險評估，追求卓越：善用資源





SUNLIGHT REIT  
陽光房地產基金

# 企業社會責任

社區



環境



# 反思：4. 關懷社區，履行社會責任

- 支持和諧共融



- 積極推行環保教育



# 擇善固執



三人行  
必有我師

